



## 泉ヶ丘名物 牛もつ鍋



御飯、ミニラーメン

1,980 円 (税込) 食事券 + 880 円 (税込)

---

### おすすめトッピング

生卵 + 200 円 / 野菜追加 + 330 円 / 牛もつ追加 + 880 円

---

※お米は上神谷米を使用しております。※季節等により一部内容が変わる場合がございます。※価格は税込表示です。  
※白御飯は、少なめに入れております。ご要望のお客様には「多め」又は「おかわり」で対応させていただきます。





## 特選 国産牛ロース肉の すき焼き膳

御飯、うどん、生卵

100g 3,630 円<sup>(税込)</sup> 食事券 + 2,530 円<sup>(税込)</sup>

200g 5,280 円<sup>(税込)</sup> 食事券 + 4,180 円<sup>(税込)</sup>

※お米は上神谷米を使用しております。※季節等により一部内容が変わる場合がございます。※価格は税込表示です。  
※白御飯は、少なめに入れております。ご要望のお客様には「多め」又は「おかわり」で対応させていただきます。





味噌汁を  
ミニそばに変更 +250円

そばプラス半玉 +220円

プラス1玉 +330円

数量限定

## 鯖棒寿司

味噌汁、小鉢

1,980 円 / 食事券+ 880 円



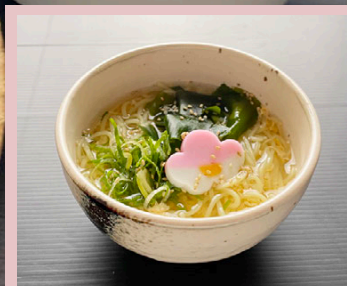
## うな玉重

吸物、奈良漬、小鉢。鰻と自家製出汁巻き卵（旬の美食を使用）

2,970 円 / 食事券+ 1,870 円

※お米は上神谷米を使用しております。※季節等により一部内容が変わる場合がございます。※価格は税込表示です。  
※白御飯は、少なめに入れております。ご要望のお客様には「多め」又は「おかわり」で対応させていただきます。





スープをミニ  
ラーメンに変更 +250円

## 桃谷コリアタウン直伝の石焼ビビンバ

スープ、キムチ、コチュジャン

1,870 円 / 食事券+ 770 円



味噌汁を  
ミニうどんに変更 +250円

## 国産豚肉と泉州産玉葱の旨辛丼

味噌汁、香の物

1,650 円 / 食事券+ 550 円

※お米は上神谷米を使用しております。※季節等により一部内容が変わる場合がございます。※価格は税込表示です。  
※白御飯は、少なめに入れております。ご要望のお客様には「多め」又は「おかわり」で対応させていただきます。





## おろしヒレカツとカツとじ膳

御飯、味噌汁、香の物

1,980 円 / 食事券+ 880 円



うどん プラス半玉 +220円

プラス1玉 +330円

## 浪速の肉吸い (油かす、国産牛、きのこ、豆腐入り)

御飯、小鉢

1,980 円 / 食事券+ 880 円

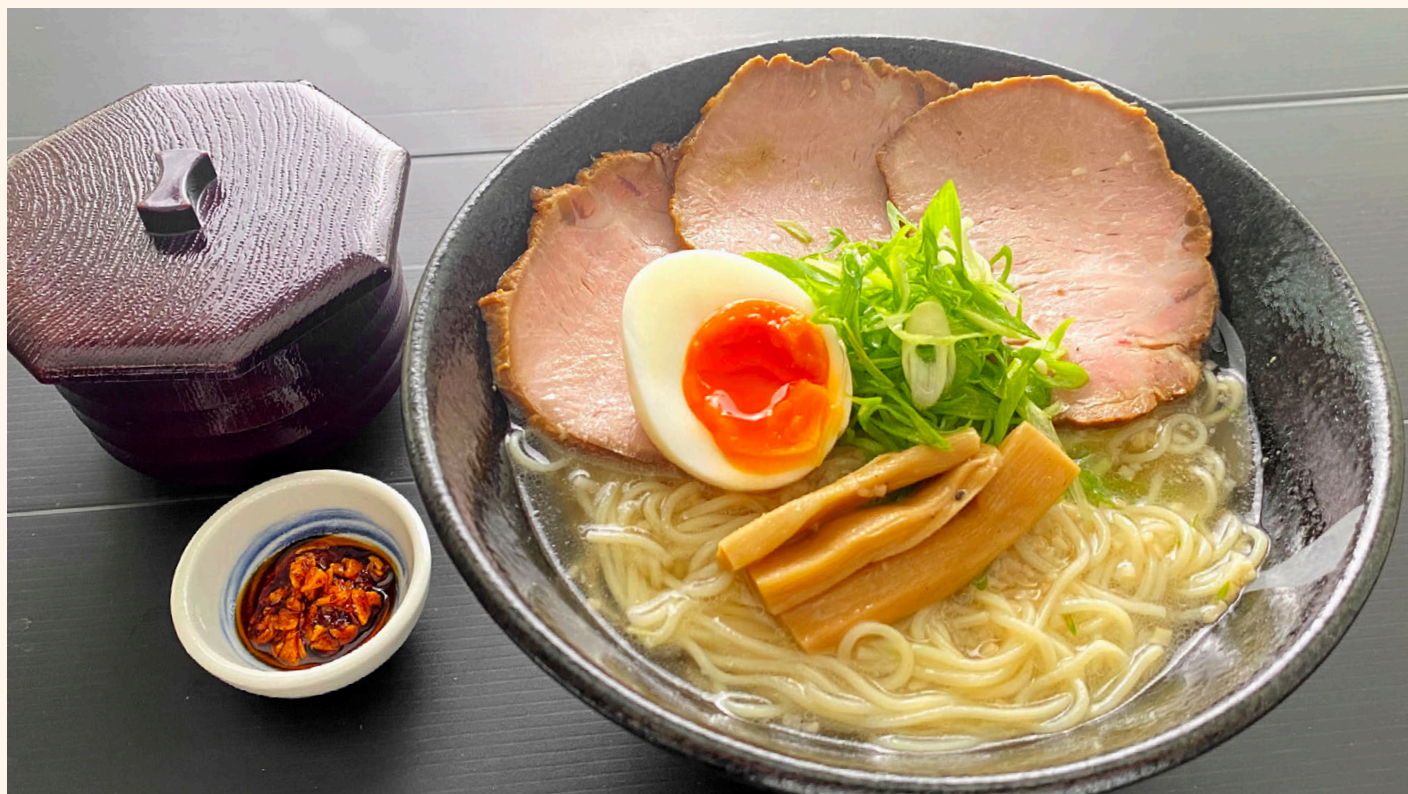
## 肉吸いうどん

1,980 円 / 食事券+ 880 円



※お米は上神谷米を使用しております。※季節等により一部内容が変わる場合がございます。※価格は税込表示です。  
※白御飯は、少なめに入れております。ご要望のお客様には「多め」又は「おかわり」で対応させていただきます。





## 自家製チャーシュー入り あっさりとんこつラーメン

御飯、食べるラー油

御飯にのせても、ラーメンに入れて味の変化を楽しむでも

1,870 円 / 食事券+ 770 円



## カレーうどん

御飯、温泉卵

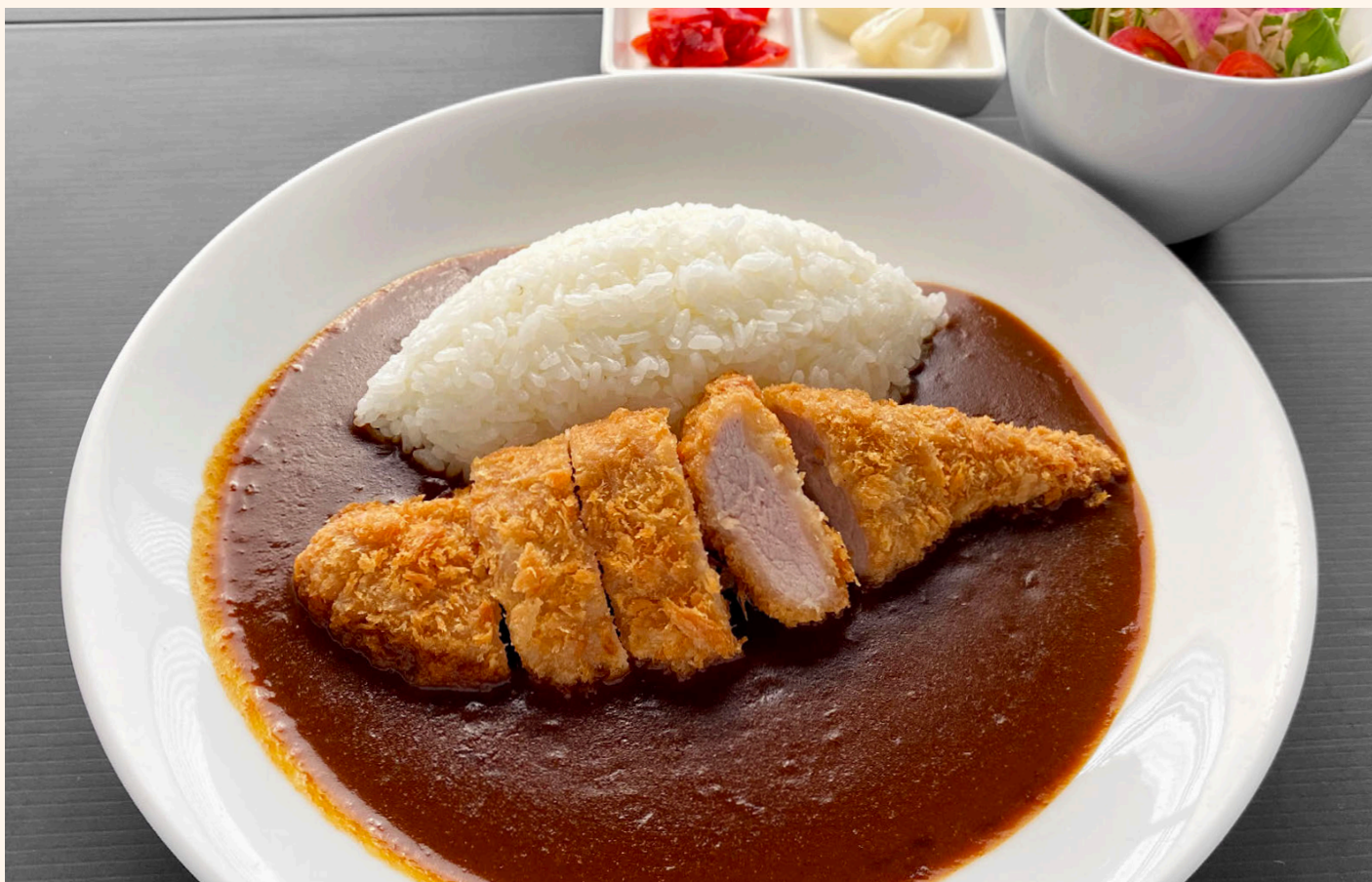
1,660 円 / 食事券+ 560 円



トッピング棒ヒレカツ +330 円

※お米は上神谷米を使用しております。※季節等により一部内容が変わる場合がございます。※価格は税込表示です。  
※白御飯は、少なめに入れております。ご要望のお客様には「多め」又は「おかわり」で対応させていただきます。





## 棒ヒレ カツカレー 130g

サラダ、薬味

1,780 円 / 食事券+ 680 円



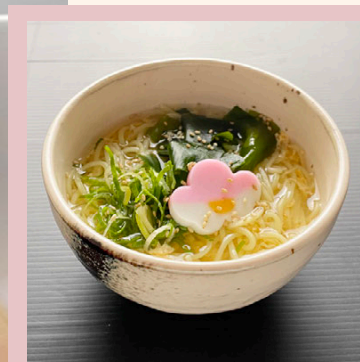
## 泉ヶ丘カレー

サラダ、薬味

1,430 円 / 食事券+ 330 円

※お米は上神谷米を使用しております。※季節等により一部内容が変わる場合がございます。※価格は税込表示です。  
※白御飯は、少なめに入れております。ご要望のお客様には「多め」又は「おかわり」で対応させていただきます。





ミニ  
ラーメン  
+440円  
※単品販売は  
ございません

## 天津飯

小鉢

1,100 円



## きつねうどん / たぬきそば

1,100 円

いなり寿司セット +220円

いなり寿司(2貫) 360 円

ちりめん山椒御飯 440 円

鯖棒寿司(2貫) 660 円

御飯セット 550 円

御飯、味噌汁、香の物

※お米は上神谷米を使用しております。※季節等により一部内容が変わる場合がございます。※価格は税込表示です。  
※白御飯は、少なめに入れております。ご要望のお客様には「多め」又は「おかわり」で対応させていただきます。